



# Inserción Laboral de los Titulados en Derecho

Consejo Social

UCM

# DERECHO

## *Ficha Técnica*

<b>UNIVERSO</b>	Licenciados en Derecho de la UCM
<b>POBLACIÓN MUESTREADA</b>	Promociones 2008/2009, 2009/2010 y 2010/2011
<b>DISEÑO DEL CUESTIONARIO</b>	Consejo Social
<b>DISEÑO MUESTRAL</b>	Muestreo aleatorio simple sin reposición
<b>TAMAÑO Muestral</b>	130 individuos
<b>ERROR DE MUESTREO</b>	$\pm 8,55\%$ ( $p=q=0,5$ y Nivel de confianza del 95%)
<b>REALIZACIÓN DEL TRABAJO DE CAMPO</b>	Facultad de Estudios Estadísticos de la UCM durante los meses de febrero, marzo y abril del 2010
<b>ANÁLISIS Y ELABORACIÓN DEL INFORME</b>	Facultad de Estudios Estadísticos de la UCM

# Perfil de la Muestra

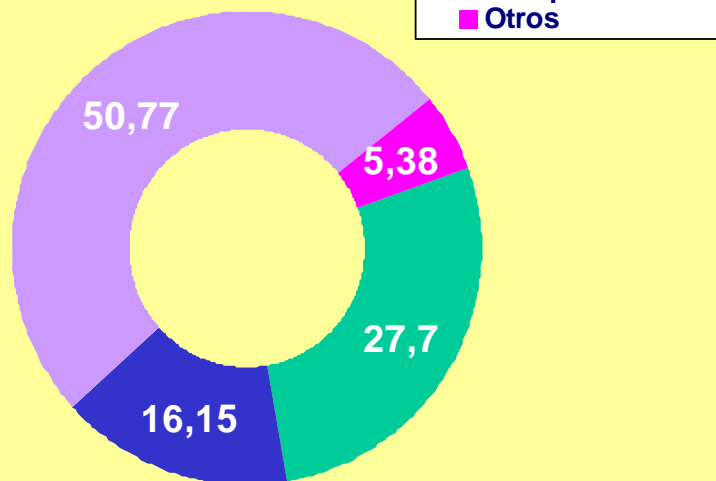
## Sociodemográfico

Edad media de 32,3 años

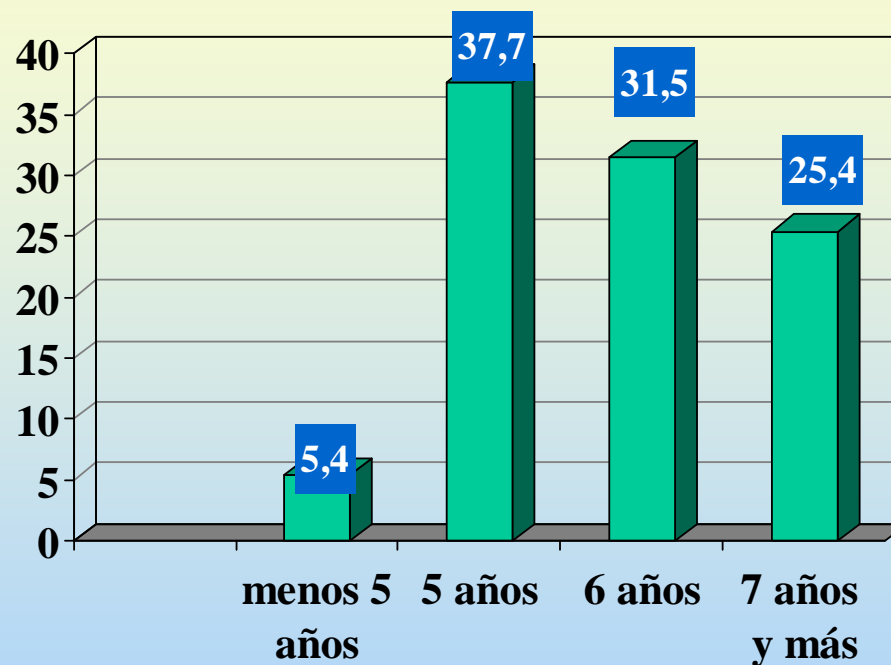
46,9% de Hombres

96,7% Clase Media

## Emancipación



## Académico

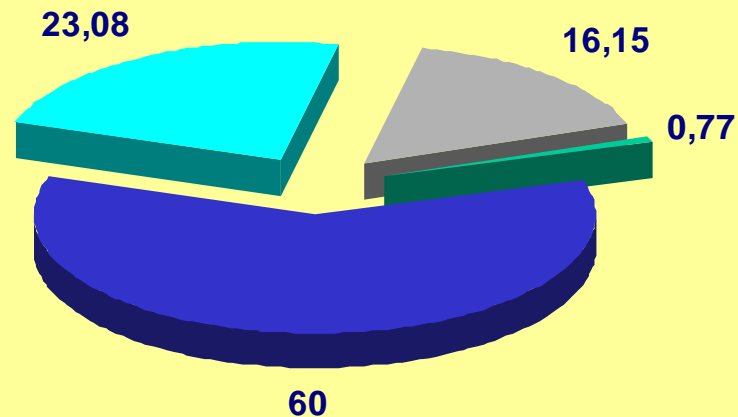


Duración carrera

72,3% simultaneó los estudios con trabajo

# Características de la ocupación actual

## Ocupación



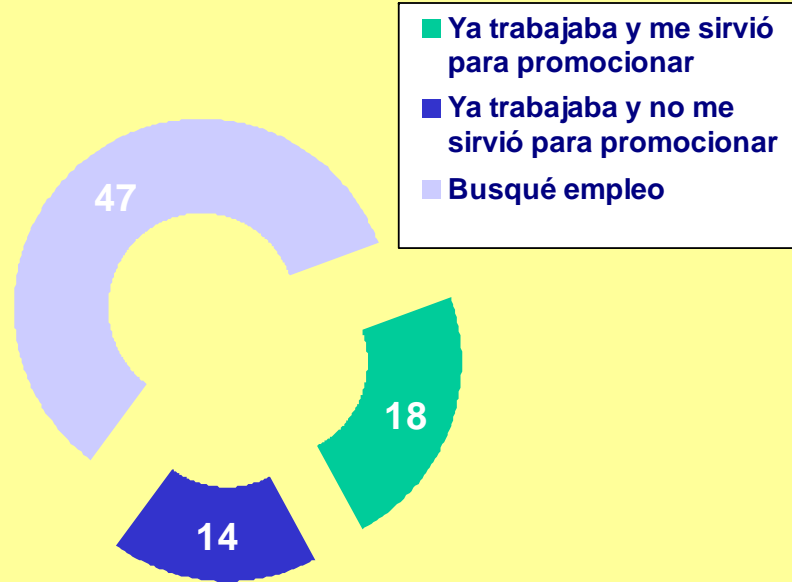
- Mayor edad media y mayor duración media de la titulación en el colectivo de los desempleados

- El nivel de emancipación, si simultaneó estudios y trabajo y la renuncia a ofertas de empleo es diferente en función de la ocupación del titulado

**46,2% ha renunciado a una oferta de empleo**

*Los motivos principales de rechazo fueron: “Malas condiciones laborales” (53,3%) y “Baja remuneración” (16,7%)*

# Titulado con empleo



**El 68,1% encuentran empleo en 3 meses o menos**

## Formación complementaria:

“Estudios de Máster universitario” (36,8%)

“Estudios específicos del sector” (33,8%)

## Utiliza en la **búsqueda** de empleo:

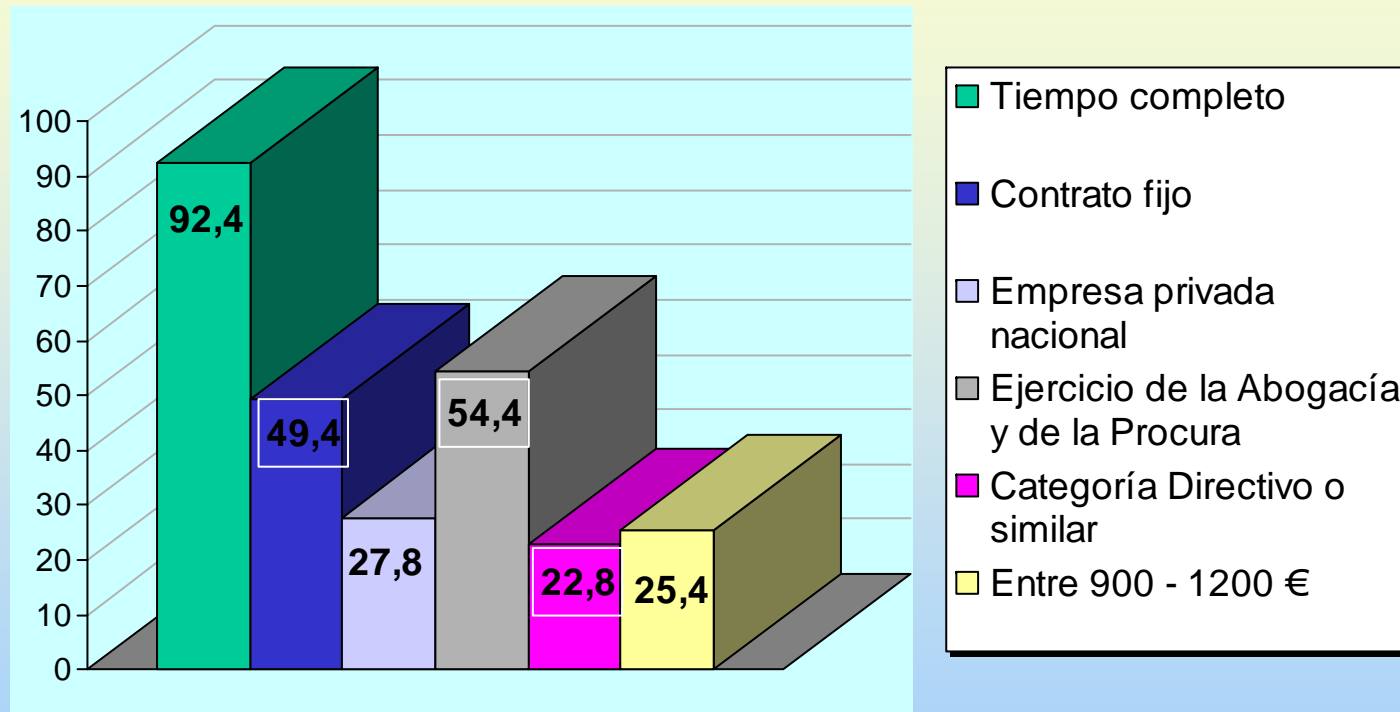
- ✓ Internet (33,8%)
- ✓ Familiares o amigos (24,1%)
- ✓ Enviando mi currículum a diferentes empresas (15,8%)

## Encuentra empleo a través de:

- ✓ Internet (32,5%)
- ✓ Familiares o amigos (29,9%)
- ✓ Enviando mi currículum a diferentes empresas (6,5%)

# Titulado con empleo

## Características de la ocupación actual



## Grado de satisfacción

- Valoración de 6 o más puntos del 82,3%
- Puntuación de 8 del 31,6%

## *Titulado con empleo*

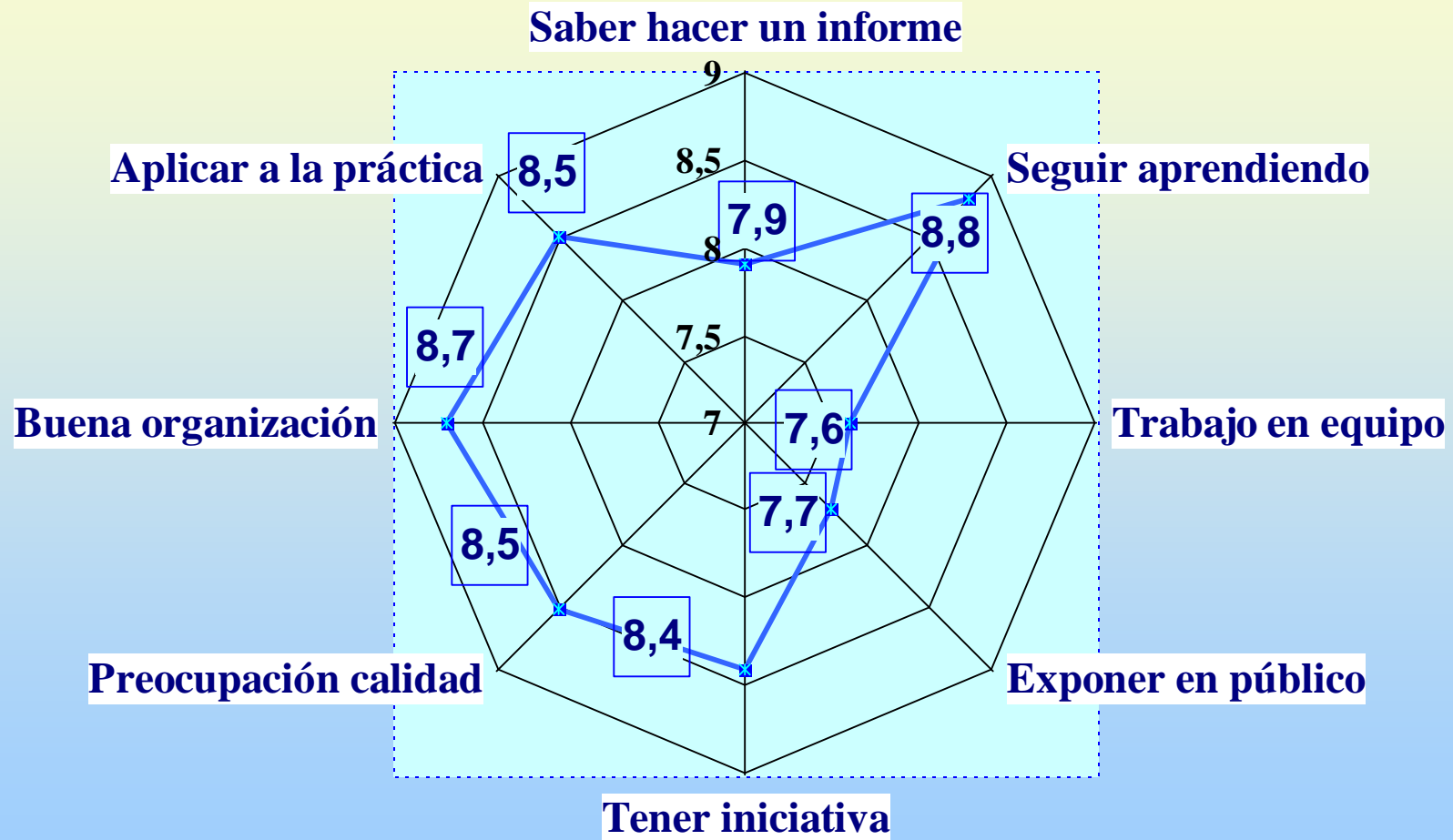
<i>Adecuación de los estudios</i>	<i>Porcentaje</i>
Fueron necesarios para mi inserción en el mercado	31,6
Me facilitaron bastante la inserción en el mercado laboral	34,2
Me facilitaron la inserción, aunque necesité formación complementaria	24,1
Me han servido poco o nada para insertarme en el mercado	10,1

### *Trayectoria Profesional*

- ✓ 3 empleos o menos (91,1%)
- ✓ Calidad media de 6 o más (81,1%)

# Titulado con empleo

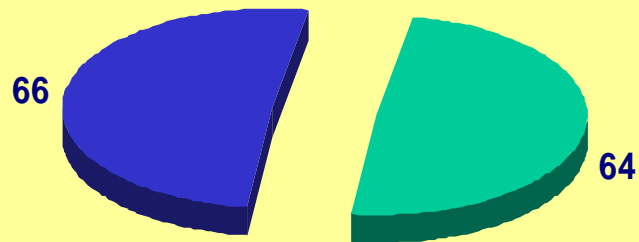
## Habilidades y Competencias





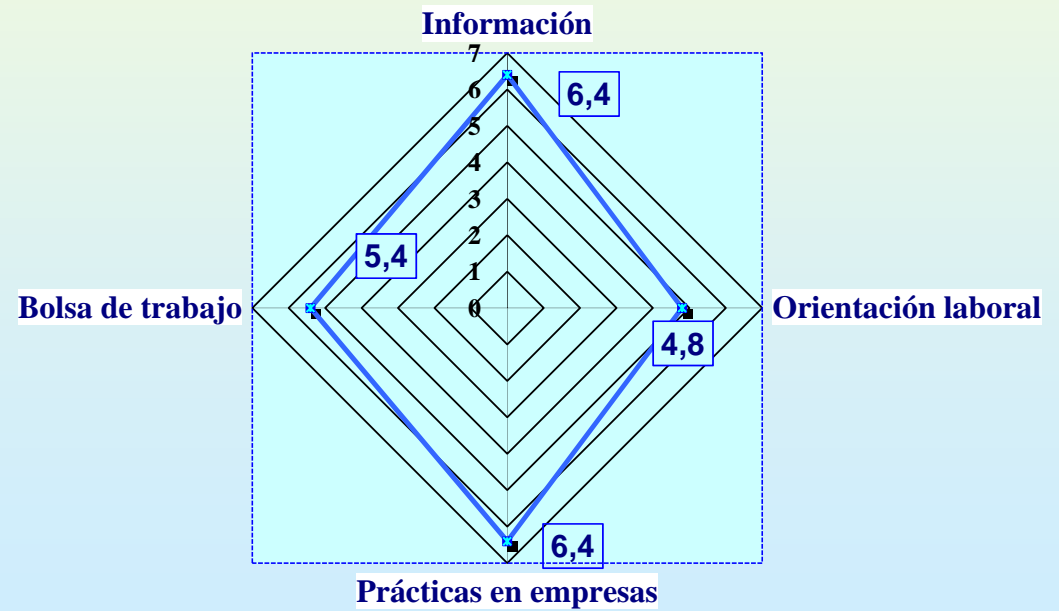
# Conocimiento del COIE

■ Conoce ■ No conoce COIE



El 42,2% ha utilizado el COIE

Valoración servicios



# *Realización de prácticas en empresas*

